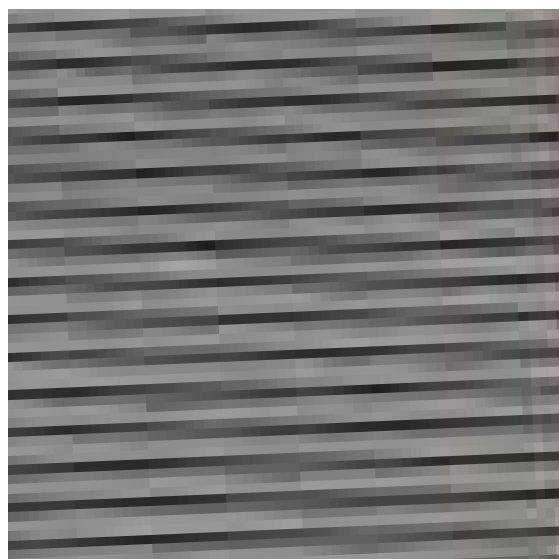


BARDAGE

INFINITY CLAIRE VOIE

PIN SYLVESTRE / Origine Finlande



CARACTÉRISTIQUES TECHNIQUES

Qualité	AB retrié
Aspect	Brossé
Profil	Droit ou parallélogramme, vrai claire voie
Finition	Saturé
Usage	Murs extérieurs, horizontal/vertical
Euroclasse	D-s2, d0
Traitement	Classe 3.1 par aspersion
Technique	Massif
Épaisseur	21 ou 40 mm
Longueur	3 900 / 4 200 / 4 500 mm
Largeur	70 ou 40 mm

Nombre de pièces par palette	70 x 21	40 x 40
	336	312
Type de pose	horizontal / vertical	
Masse volumique	470 kg/m ³	
Dégagement de formaldéhyde	E1	
Humidité	18 %	
Assemblage rive	uniquement en 70x21	
Assemblage bout	2 clous apparents si largeur > 60 mm	
Fixation	1 clou masqué si largeur < 60 mm	

PERFORMANCES DÉCLARÉES

Absorption acoustique : 0,10 / 0,30
Durabilité biologique : T
Module d'élasticité en flexion : 12 900 Mpa
Contrainte de rupture à la flexion : 97 Mpa
Contrainte de rupture à la compression : 50 Mpa
Résistance à la traction : 99 - 105 N/mm²
Conductivité thermique : 0,11 W / mK
Perméabilité à la vapeur : μ 55
Perméabilité à la flexion : 79 - 100 N/mm²
Résistance au choc : 4,0 - 7,0 Nm/cm³
Résistance au cisaillement : 7,2 - 11,2 N/mm²
Impact CO² : 4,82 kg eq. CO²/m²
Carbone stocké : 4,4 kg de C/m²

*Pose verticale
profil droit



70 x 21

*Pose horizontale ou verticale
profil parallélogramme



70 x 21

*Pose verticale
profil droit



40 x 40

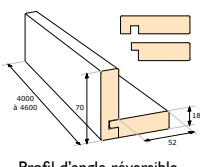


LES + DU PRODUIT

- Profil moderne, vrai claire voie.
- Essence européenne durable jusqu'à 50 ans. Bois certifié PEFC.
- Les saturateurs biosourcés formulés à partir de résines, huiles, cires et additifs d'origines végétales réduisent la dépendance aux matières premières d'origine chimique.
- Finitions grisées devant le grisaillement : homogénéisation de la coloration.
- Fabriqué en France

ACCESSOIRES

- Prépeint blanc ou Brossé brut à finir. Autres accessoires possibles en Classe 4 vert ou marron non resséché.



Profil d'angle réversible
AB non resséché : 70 x 18 selon longueur disponible

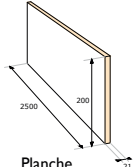


Planche
de tableau



Grille d'aération
anti-rongeurs



Pots de 1 litre
Peinture assortie
(Utilisation nécessaire au niveau
des extrémités et des recoupes)



Pots de 1 litre
Cut & Treat
(Utilisation nécessaire
au niveau des recoupes)

CERTIFICATIONS ET GARANTIES



— AUTRES COULEURS
contretypage
sur commande
à partir de 150 m²



Nous contacter [fpbois.com](https://www.fpbois.com)

Nous suivre sur

RABOPALE
la nature bien traitée

REMARQUES GÉNÉRALES :

- Les produits rainés en bout mesurent environ 2 cm de moins que la longueur facturée pour les longueurs supérieures à 3 m.
- Les couleurs sombres absorbent plus de chaleur et d'UV, privilégiez les façades non exposées au Sud.
- Le bois est un matériau naturel, vivant et hétérogène qui peut subir des variations dimensionnelles en fonction de l'hygrométrie et des conditions climatiques. Cela peut engendrer fentes, exsudations de résine, retraits et déformations.

STOCKAGE SUR CHANTIER

- Les produits seront posés à l'abri de l'eau et des UV avec ventilation maximale et aucune exposition aux intempéries acceptable (piles abritées, dégagées du sol et hors projections).
- Les pots de finition seront stockés dans une pièce tempérée.

CONSEILS DE POSE : se conformer au DTU 41.2.

POUR UNE POSE HORIZONTALE, LES DISPOSITIONS SUIVANTES DOIVENT ÊTRE RESPECTÉES :

Largeur de vide (joints) de 10 mm maximum en projection verticale.

Les lames sont purgées d'aubier en cas d'absence de traitement de préservation.

Épaisseur \geq ou = 21 mm et largeur entre 40 et 60 mm : fixation avec 1 pointe par appui et entraxe des appuis \leq ou = 40 cm.

Épaisseur \geq ou = 21 mm et largeur \geq ou = 60 mm : fixation avec 2 pointes par appui et entraxe des appuis \leq ou = 65 cm.

Chevrons de largeur minimale de 60 mm pour répondre aux exigences des doubles fixations des joints de lames.

COUPES

Les coupes et bouts de lame seront traités avec un produit insecticide, fongicide et anti-termite avant application de la finition. Pour que la garantie de la finition s'applique, il faut peindre ces mêmes parties avec la peinture ou saturateur Rabopale.

ENTRETIEN ET RÉNOVATION DES BARDAGES SATURÉS

Prévoir un nettoyage une fois par an. Un jet d'eau à basse pression et une brosse à poil souple conviennent. Parfois un savon doux au PH neutre sera utile. Avant rénovation, attendre 48h pour séchage.

Dès que nécessaire (variable selon exposition, coloris et architecture du bâtiment), rénovez en appliquant le saturateur identique à celui utilisé en usine. L'application se fera à la brosse à raison d'une ou deux couches espacées d'au moins 6h afin de saturer les fibres du bois, par temps sec et une température entre 12 et 25 degrés.

EXEMPLE DE POSE HORIZONTALE :

