

COREtec®  
FLOORS

A *stair* is born



FR



D'UN VÉRITABLE ORIGINAL À L'AUTRE, TOUT EST AFFAIRE DE FAMILLE !

# What's in your *core*?

Les vraies valeurs de la vie sont celles forgées dans le cercle familial : l'authenticité, la confiance et l'opportunité d'être créatif sont de véritables cadeaux qui animent notre quotidien. C'est notre philosophie de vie. Notre identité familiale, notre âme. Ces mêmes valeurs constituent le moteur de notre société et définissent notre culture d'entreprise. Nous avons conçu ensemble le meilleur revêtement de sols et élaboré le sol le plus abouti.

Nous avons poursuivi un rêve et lancé une toute nouvelle catégorie de sols au cours de cette démarche. En tant que créateurs de COREtec®, nous sommes parvenus à concevoir le revêtement de sols original 100 % étanche à l'eau. Aujourd'hui, nos partenaires-consommateurs apprécient nos solutions de sols élégants et solides qui favorisent une authentique vie de famille remplie de divertissements, d'enfants et d'animaux de compagnie. La vraie Vie !

## **Sélectionnez, Cliquez, Savourez. Aussi simple que cela !**

Le fondateur M. Piet Dossche a commencé en 2001 par une activité véritablement entrepreneuriale : la chambre d'amis servant de "siège social" ! Avec l'invention en 2013 de COREtec®, le revêtement de sol original, breveté et 100 % étanche à l'eau, nous nous sommes rapidement développés pour devenir la Marque leader avec des produits uniques et hautement innovants.

En partenariat avec son frère Mr Jan Dossche la division européenne a été lancée en 2015 et un an plus tard en 2016 nous avons été acquis par SHAW Industries, le numéro 2 mondial des revêtements de sols. Shaw est une filiale de Berkshire Hathaway, propriété de Mr Warren Buffet, un investisseur de renommée mondiale. Depuis la chambre d'amis en 2001 jusqu'à aujourd'hui nous avons associé de nombreux partenaires et collaborateurs et la famille s'est étendue avec succès et plaisirs ! Ces valeurs familiales nous guident toujours aujourd'hui et restent notre sceau.

Notre Marque de fabrique. Notre identité, notre âme. Avec l'appui de chaque salarié, distributeur et partenaire, nous sommes reconnus pour notre capacité à résoudre vos problèmes et pour vous offrir des produits techniques. Nous sommes aussi réputés pour notre talent à toujours innover et notre passion pour le design.

Aujourd'hui, nous offrons une gamme incroyable de décors résistants et durables qui peuvent être achetés, installés et utilisables en une seule journée. "Sélectionnez, Cliquez, Savourez. Aussi simple que cela !" La tâche la plus délicate pour vous sera de choisir parmi notre grande variété de décors. Soyez rassurés ! vous en trouverez un qui correspond à votre style car nous avons un sol pour chaque personnalité.

**Bienvenue dans notre famille ! Nous nous engageons à rester authentiques jusqu'aux moindres détails en respectant les valeurs que vous aussi vous avez dans votre âme.**

# Faites de votre escalier une *star* en un seul jour!

Votre escalier aurait bien besoin d'être relooké ?  
Ou êtes-vous prêt pour une métamorphose  
complète ?

**Avec COREtec® Stairs, vous rénovez votre  
escalier en un tour de main !**



#### Rapidité & facilité

Installation en une seule journée par des professionnels



#### Affaiblissement acoustique

Sous-couche en liège intégrée



#### Sécurité

Grâce à la couche antidérapante COREtec®



#### Eclairage

Eclairage LED intégré en option



#### Finitions

Sols, plinthes, produits d'entretien adaptés

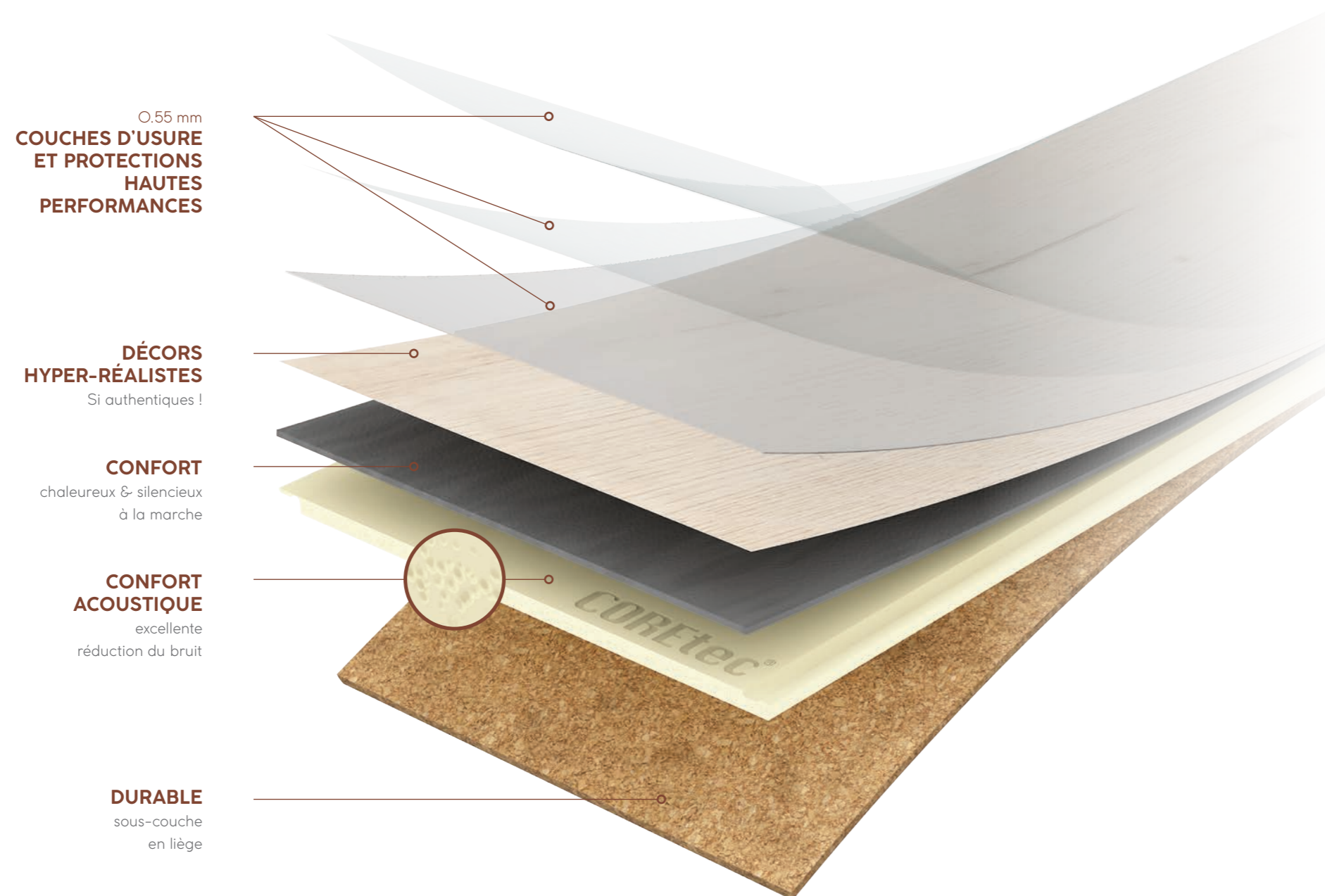


Après

Avant

# Votre escalier et vos *sofs* forment un tout

Avec COREtec® Stairs et notre technologie Soundcore® unique, nous vous proposons LA solution parfaite pour harmoniser idéalement votre escalier avec votre sol COREtec®.



## Un escalier offrant tous les avantages !

Grâce à notre couche antidérapante spéciale, nos escaliers sont sûrs ET résistent pleinement à la vraie vie de famille.

De plus, vous bénéficiez de tous les autres avantages COREtec® :



**100 % résistant à l'eau**



**Extrêmement stable**



**Pas besoin d'acclimatation**



**Installation sur toute surface**



**Bruit réduit**



**À l'épreuve d'animaux de compagnie**



**Propriété électrostatique**

# Choisissez l'*escalier* qui vous convient

Un escalier flambant neuf à l'image de vos rêves ? COREtec® Stairs fait plus que réaliser vos attentes.




## MEADOW

**i** Pour commander vos colis, voir p. 18-19





# FOREST

 Pour commander vos colis, voir p. 18-19




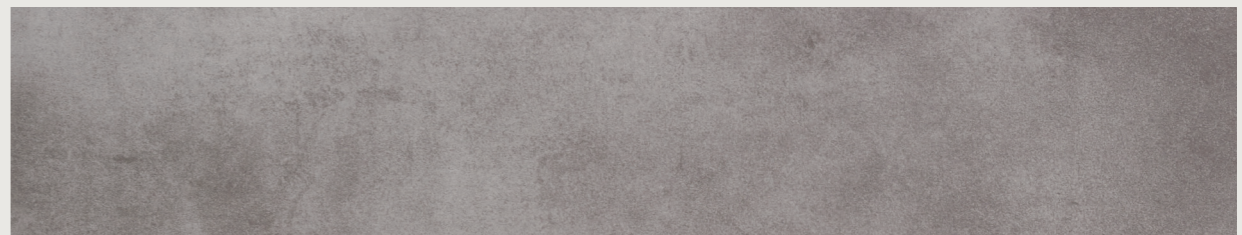
# ACORN

Pour commander vos colis, voir p. 18-19 



## LUMBER

 Pour commander vos colis, voir p. 18-19



## MATTERHORN

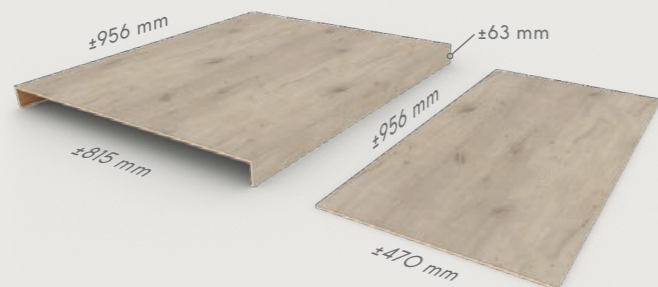
Pour commander vos colis, voir p. 18-19 

# A chaque *escalier* une solution sur mesure

## Essentiel

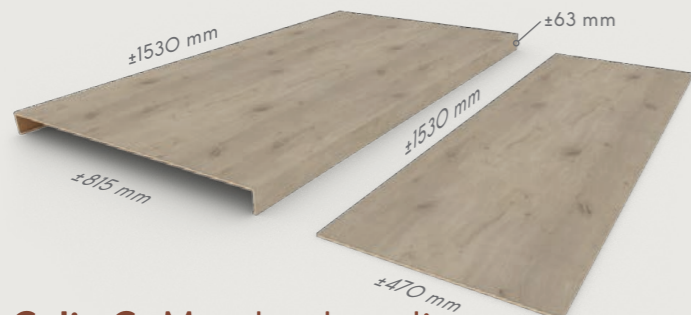
### Colis A. Marche droite

Ce colis A pour escalier droit inclut 1 panneau profilé pour recouvrir deux marches et 1 panneau pour réaliser les contremarches à découper selon vos dimensions.



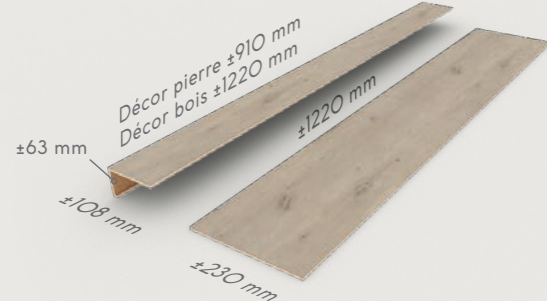
### Colis B. Marche en colimaçon

Ce colis B pour escalier tournant inclut 1 panneau profilé pour recouvrir deux marches et 1 panneau pour réaliser les contremarches à découper selon vos dimensions.



### Colis C. Marche de palier

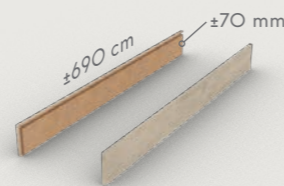
Ce colis C pour escalier droit et tournant inclut 1 panneau profilé pour recouvrir votre dernière marche palière et 1 panneau pour réaliser 1 contremarche à découper selon vos dimensions. Grâce à cette marche de palier, la dernière marche du haut se raccorde parfaitement à votre sol COREtec® existant.



## Optionnel

### Colis D. Profilé de recouvrement

Ce colis D inclut 2 profilés de recouvrement latéral pour la finition des escaliers à marches ouvertes.



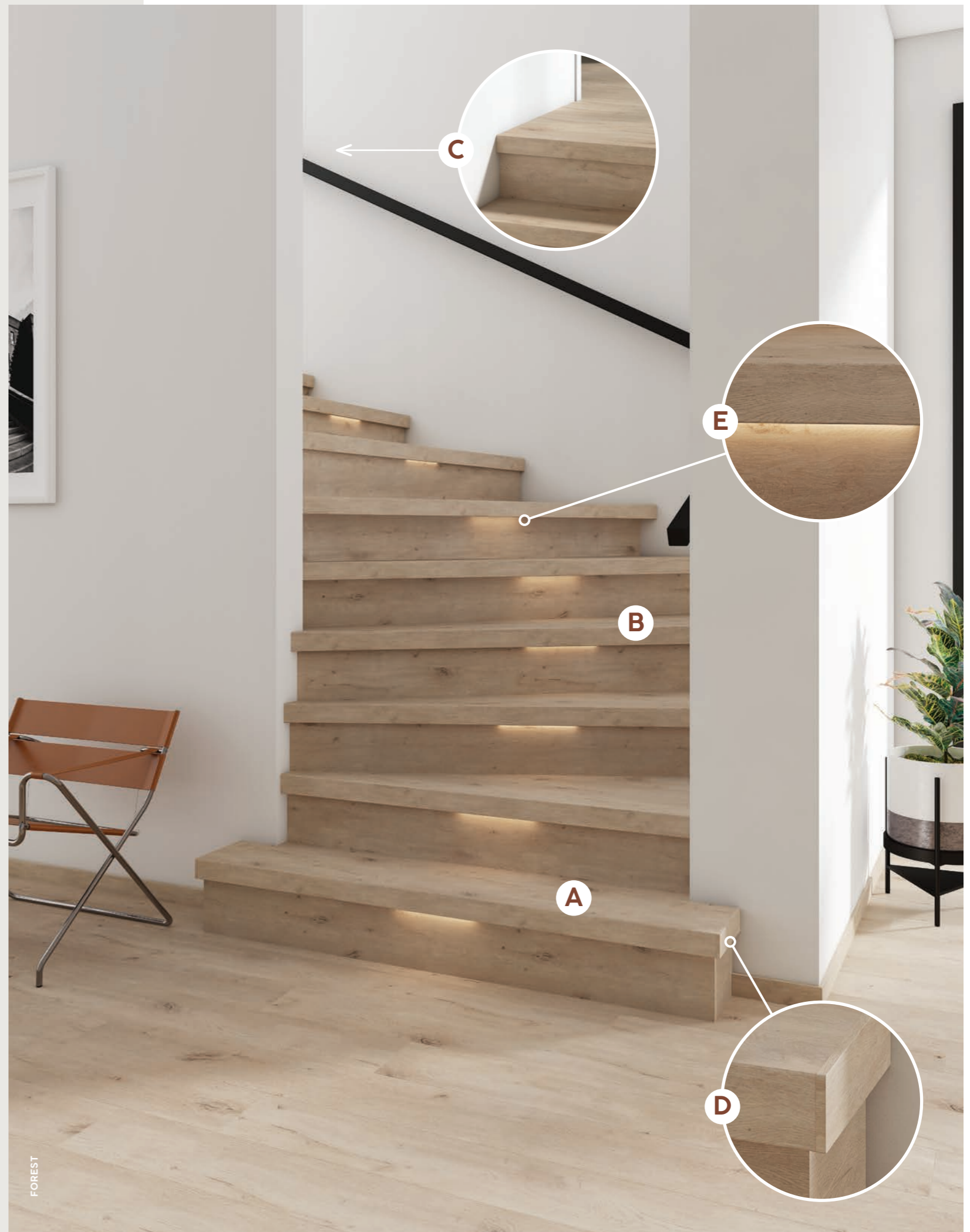
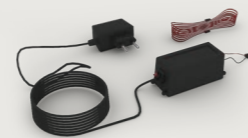
### Colis E. Eclairage

Ce colis E inclut un profilé avec éclairage LED.



### Colis F. Set adaptateur

Ce colis comprend le set électrique complet avec le transformateur et les indispensables connecteurs.



# CARACTÉRISTIQUES TECHNIQUES

## CLASSE D'USAGE

Classe 23 / 33 / 41 (EN ISO 10874)

## CARACTÉRISTIQUES GÉOMÉTRIQUES

Conforme (ISO 24337)

## RÉSISTANCE À L'ABRASION

Passé 4000 cycles (EN 13329 Annex E)

## ESSAI DE LA CHAISE À ROULETTES

Passé 25000 cycles (EN 425)

## EFFET D'UN PIED DE MEUBLE

Pas d'effet visible (EN 16581)

## POINÇONNEMENT RÉMANENT

≤ 0.15 mm (EN ISO 24343-1)

## RÉSISTANCE AUX TACHES

5 (pas d'effet visible) (EN 438-2)

## RÉSISTANCE À LA TRACTION

LS ≥ 2.0 / SS ≥ 3.5 (EN 24334)

## STABILITÉ DIMENSIONNELLE

Conforme ≤ 0.25% (EN ISO 23999)

## SOLIDITÉ À LA LUMIÈRE

> Degré 6 (ISO 105-B02)

## ISOLATION ACOUSTIQUE (BRUIT DE CHOC)

$\Delta L_w = 20$  dB (ISO 10140-3 / EN 717-2)

$\Delta L_{LIN} = 10$  dB (ISO 10140-3 / EN 717-1)

## ÉMISSIONS DE FORMALDÉHYDE

E1 (EN 717-1)

## RÉACTION AU FEU

Bfl - S1 (EN 13501)

## GLISSANCE

DS - R10 (EN 13893 - DIN 51130)

## CHAUFFAGE PAR LE SOL

Adéquat

## ACCUMULATION DE CHARGES ÉLECTROSTATIQUES

≤ 2 kV (EN 1815)

## RÉSISTANCE THERMIQUE

0.066 m<sup>2</sup>-K/W (EN 12667)

## Entretien

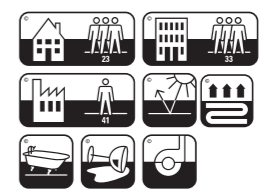
**Le kit COREtec®  
Clean, rapide et  
écologique:**

- Nettoyant quotidien
- Nettoyant intensif
- Détachant



COREtec®, le choix naturel

**10**  
ANS  
DE GARANTIE  
COMMERCIAL & RÉSIDENTIEL



Garantie (Années) La garantie couvre les vices de fabrication et l'usure précoce en usage normal.

# Que contient l'emballage?

## Essentiel

### Colis A. Marche droite

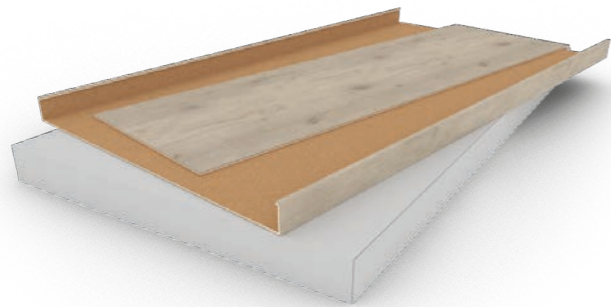
1 panneau profilé (= 2 marches) + 1 panneau (= 2 contremarches)



Disponible en :  
**Forest Oak** (75STRO8O6A)  
**Acorn** (75STRO854A)  
**Meadow** (75STRO8O7A)  
**Lumber** (75STRO8O4A)  
**Matterhorn** (75STRO19O5A)

### Colis B. Marche en colimaçon

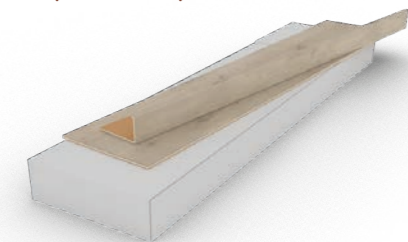
1 panneau profilé (= 2 marches tournantes) + 1 panneau (= 2 contremarches)



Disponible en :  
**Forest Oak** (75STRO8O6B)  
**Acorn** (75STRO854B)  
**Meadow** (75STRO8O7B)  
**Lumber** (75STRO8O4B)  
**Matterhorn** (75STRO19O5B)

### Colis C. Marche de palier

1 panneau profilé (= dernière marche palière) + 1 panneau (= 1 contremarche)



Disponible en :  
**Forest Oak** (75STRO8O6C)  
**Acorn** (75STRO854C)  
**Meadow** (75STRO8O7C)  
**Lumber** (75STRO8O4C)  
**Matterhorn** (75STRO19O5C)

## Optionnel

### Colis D. Profilé de recouvrement

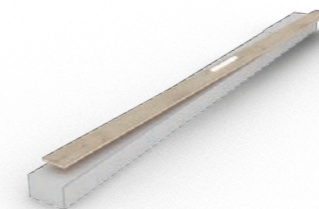
1 profilé de recouvrement gauche + 1 x profilé de recouvrement droit



Disponible en :  
**Forest Oak** (75STRO8O6D)  
**Acorn** (75STRO854D)  
**Meadow** (75STRO8O7D)  
**Lumber** (75STRO8O4D)  
**Matterhorn** (75STRO19O5D)

### Colis E. Profilé avec éclairage

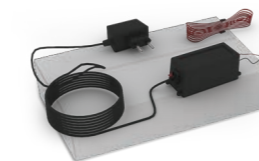
1 profilé avec éclairage LED



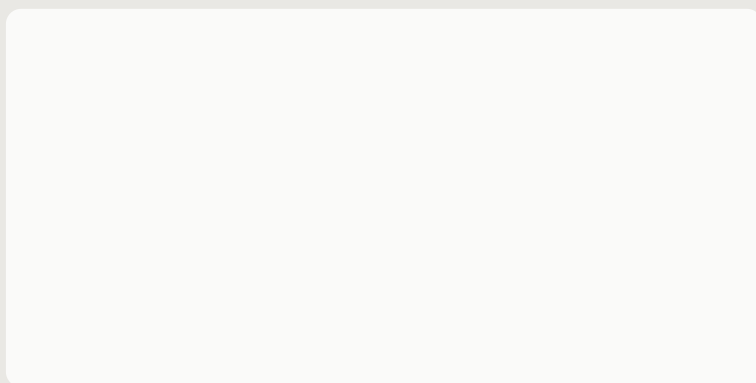
Disponible en :  
**Forest Oak** (75STRO8O6E)  
**Acorn** (75STRO854E)  
**Meadow** (75STRO8O7E)  
**Lumber** (75STRO8O4E)  
**Matterhorn** (75STRO19O5E)

### Colis F. Set adaptateur

1 set par escalier nécessaire



Disponible en :  
**Universel** (75STROOOOF)



Souverainestraat 27 - 9770 Kruisem (Belgium)  
info@usfloors.be · www.coretecfloors.com